



▣ 청약일정 및 장소

구분	청약신청	당첨자발표	계약체결	당첨자선정 및 동호수 결정방법
일시	2021년 10월 12일(화) (08:00 ~ 17:30)	2021년 10월 15일(금) 16:00시 이후	2021년 10월 16일(토) ~ 2021년 10월 17일(일) (10:00 ~ 18:00)	한국부동산원 전산프로그램 추첨에 의해 신청 유형(군)별 무작위 결정
방법	인터넷 청약 (은행창구 청약 시 은행영업시간까지)	청약Home 개별조회 (www.applyhome.co.kr 로그인 후 조회 가능)	건본주택 방문 계약	
장소	· 한국부동산원 청약Home - PC : www.applyhome.co.kr - 스마트폰앱	· 한국부동산원 청약Home - PC : www.applyhome.co.kr - 스마트폰앱	고양 화정 루미니 오피스텔 건본주택 (경기도 고양시 덕양구 원흥동 724번지)	

▣ 추첨 및 당첨자 발표

- 추첨 : 한국부동산원 전산 추첨을 통해 신청 군별 동 · 호수를 무작위로 전산 추첨하여 당첨자를 결정합니다.
- 당첨자 확인은 상기 장소에서 본인이 직접 확인하여야 하며, 착오 방지를 위하여 전화로는 확인이 불가하며 개별 통보는 하지 않습니다.

당첨자 발표 일시	당첨자 발표 장소
2021년 10월 15일(금) 16:00 이후	한국부동산원 청약home (www.applyhome.co.kr) ※ 스마트폰 앱으로도 가능(구글플레이스토어, 애플앱스토어에서 "청약홈" 검색)

▣ 계약기간 및 장소

계약 체결 기간	계약 체결 시간	장 소	계약금 납부
2021년 10월 16일(토) ~ 2021년 10월 17일(일)	10:00~18:00	고양 화정 루미니 오피스텔 건본주택 (경기도 고양시 덕양구 원흥동 724번지)	분양대금 납부계좌에 무통장 입금

- 아래 분양대금 납부 계좌 외 계좌 입금 또는 현장에서 직원 등에게 현금 납부하는 경우는 분양대금 납부로 인정되지 않으니 유의하시기 바랍니다.
- 지정 계약기간 내에 계약금 전부 또는 일부 금액을 납부하더라도 계약기간 내 분양계약서를 작성하지 않을 경우에는 계약을 포기한 것으로 간주하고 별도의 통보 없이 전여 호실에 대하여는 「건축물 분양에 관한 법률 시행령」 제9조 제2항 외거 사업 주체에서 수의계약으로 분양합니다.

▣ 분양대금(계약금) 납부 계좌

구분	은행명	계좌번호	예금주	비고
계약금 / 중도금 / 잔금	하나은행	401-910014-85304	교보자산신탁(주)	입금 시 호실 및 계약자 성명을 필히 기재 [예 : "A동 1004호" 당첨자 "홍길동" → A1004 홍길동]

- 계약금은 반드시 지정 계좌로 무통장 입금하여야 함 (※건본주택에서 계약금(현금 또는 수표) 수납은 불가함)
- 지정 계약기간 내에 계약금 전부 또는 일부 금액을 납부하더라도 계약기간 내 분양계약서를 작성하지 않을 경우에는 계약을 포기한 것으로 간주하고, 별도의 통보 없이 전여 호실에 대하여는 「건축물의 분양에 관한 법률 시행령」 제9조 제2항 규정에 외거 사업 주체에서 수의계약으로 분양합니다.
- 계약금 납부 : 분양대금 납부 계좌로 입금(입금 예시 : A동 1004호 당첨자가 홍길동인 경우 입금자명을 "A1004 홍길동" 기재) 후 입금증은 계약 시 제출 바랍니다.
- 중도금, 잔금 납부 : 약정된 납부일에 지정된 분양대금 계좌에 이체 및 무통장입금의 방법으로 하시기 바람데 사업 주체에서는 납부기일 및 납부 금액에 대하여 별도의 통보를 하지 않습니다.
- 지정된 계약금, 중도금 및 잔금은 상기 해당 회차별 납부일에 따라 순서대로 납부하여야 하며, 지정된 계좌로 납부하지 아니한 분양대금은 보호 대상에서 제외됩니다.
- 무통장입금자 중 부적격 당첨자로 판명된 자는 소명 기간 이후 환불이 가능하고, 환불 이자는 없습니다(환불시기 방법 등은 추후 통보).
- 착오납입에 따른 문제발생 시 사업 주체는 책임지지 않으며, 이에 대해 이의를 제기할 수 없습니다.
- 분양대금은 시행수탁자인 교보자산신탁(주)가 관리합니다. · 계약금은 건축물의 분양에 관한 법률 시행령 제11조 2항에 의거하여 계약 체결 시에 납부합니다.
- 당첨된 동 · 호수 확인 후 입금하시기 바람데, 계좌오류 등에 따른 불이익은 본인에게 있습니다. · 아래 "계약조건 및 유의 사항"을 확인하시기 바랍니다.

▣ 계약조건 및 유의사항

- 본 오피스텔은 「건축물의 분양에 관한 법률」 제7조 1항에 의거하여 사용승인 전에 건축물의 면적 또는 층수의 증감(増減) 등 분양받은 자의 이해관계에 중대한 영향을 줄 수 있는 설계변경으로서 대통령령으로 정하는 설계변경을 하려는 경우 분양받은 자 전원의 동의를 받으며, 동법 제7조 2항에 의거하여 이외의 설계변경으로서 국토교통부령으로 정하는 설계변경의 경우 그 내용을 분양받은 자 전원에게 알립니다.
- 당첨자로 선정된 후 계약기간 내에 계약을 체결하지 않을 경우에는 계약 포기로 간주하고 별도의 통보 없이 회사에서 수의 분양합니다.
- 신청 시 제출한 서류가 사실이 아님이 판명된 경우에는 이미 행하여진 신청은 무효로 하고, 기 체결된 계약은 취소하며 이로 인한 모든 책임은 신청인에게 귀속됩니다.
- 주민등록번호 위조, 타인의 주민등록번호 절취, 청약 관련 서류 변조 및 도용 등 불법행위로 적발될 경우 계약 체결 후라도 당첨 및 계약은 취소하고 고발 조치 될 수 있습니다.
- 신청 접수된 서류는 일체 반환하지 않으며, 분양신청 이후에는 어떠한 경우에도 취소나 정정을 할 수 없습니다.
- 당첨자는 계약 체결 시 평면도, 배치도 등 현황 관계를 인지하고 계약 체결하여야 하며, 추후 이를 인지하지 않음으로써 발생하는 문제는 계약자에게 귀책 사유가 있는 것으로 간주합니다.
- 최초 계약일 이후 미계약 호실에 대해 호실 및 면적, 분양 금액은 관계 법령에 의거하여 사업 주체가 임의로 지정할 수 있으며, 이에 따른 이의를 제기할 수 없습니다.
- 외국인이 본 오피스텔을 계약할 경우 「외국환거래 규정」 제9-42조 「부동산거래 신고 등에 관한 법률」 제8조 등에 외거 계약자 신고 의무가 발생하며, 미신고에 따른 과태료 또는 행정처벌로 인한 계약의 무효 및 과태료 대납 등을 요구할 수 없습니다.
- 부동산거래로 인해 발생하는 인지세 등 제세공과금은 계약자의 부담으로 납부하여야 함. 이에 대한 미납부 및 기타행정 상황에 대한 모든 책임은 계약자에게 있음.
- 기타 관리비에 관한 사항은 별도 제정하는 관리규약의 기준에 따르며, 계약자는 계약 체결과 동시에 상기 계약조건을 충분히 숙지하였고 동의한 것으로 간주합니다.
- 기타 계약조건은 「건축물의 분양에 관한 법률」을 준용합니다.

▣ 계약 시 구비서류

구분	구비서류
본인 계약시	· 청약 신청 접수(영수증) · 계약금 입금 서류(무통장입금영수증 또는 입금확인증) · 신분증 사본 3부(주민등록증, 운전면허증 / *외국인의 경우 : 외국인 등록증 / *재외동포인 경우 : 외국국적동포 국내거소신고증) · 주민등록표 초본 (거주자 우선 공급 당첨자의 경우) 또는 주민등록표 등본 1부(외국인/재외동포인 경우 : 외국인 등록 사실 증명서 / 국내 거주신고 사실 증명서) 1부 · 인감증명서 또는 본인서명사실확인서 2부(용도 : 오피스텔 계약용, 설계변경 동의서용) · 인감도장(본인서명사실확인서 제출 시 서명용으로 가능) ※ 외국인으로 계약 체결을 위한 등록번호가 없는 경우 : 외국인 부동산등기용 등록번호 증명서(출입국사무소에서 발급 가능)
법인 계약시	· 청약 신청 접수(영수증) · 계약금 입금 확인 서류(무통장입금영수증 또는 입금확인증) · 사업자등록증 사본 3부 · 법인 등기부 등본 1부 · 법인 인감증명서 2부(용도 : 오피스텔 계약용, 설계변경 동의서용) · 법인 인감도장(사용인감 사용 시 사용인감제 1부) · 법인 대표이사 본인 계약 시 신분증 3부 (주민등록증 또는 운전면허증, 여권 등) ※ 직원 및 대리인 신청 시 위임장, 대리인신분증 지참 ※ 재외동포는 국내거소신고증 사본 1통 (국내 거주 사실 증명서 1부) ※ 외국인인 외국인 등록증 사본 1통 또는 외국인 등록 사실 증명서 1부 ※ 외국 법인일 경우 : 관련 법률용 토지취득 허가서
제3자 대리 계약시	※ 본인(법인 대표자) 이외에는 모두 제3자(배우자, 직계 존·비속포함)로 간주하며, 상기 공통구비서류 외에 아래의 서류 추가 제출 - 계약자의 인감증명서 1부(용도 : 오피스텔 계약 위임용) (단, 외국인인 경우 본국 관공서 증명(서명 인증서)이나 이에 관한 공정증서) - 계약자의 인감도장이 날인된 위임장 1통(건본주택 내 비치) - 대리인의 신분증(주민등록증, 운전면허증, 여권 등) / *외국인의 경우 : 외국인 등록증 / *재외동포인 경우 : 외국국적동포 국내거소신고증 및 도장

- 상기 제 증명서류는 최초 분양 광고일(2021.10.06) 이후 발행분에 한하여 인감증명서의 용도란은 공란으로 발급되므로 본인이 용도를 직접 기재하여 제출하시기 바랍니다.  
(단, 변경이 있는 경우 변경된 서류를 제출해야 하며, 계약 시 외국인의 경우 인감증명서 및 인감도장은 청약 신청 시와 동일 서류를 제출해야 합니다.)

# 선택품목 안내

▣ 별도 계약 • 추가 선택품목(유상옵션) \*유상옵션 미선택 시 기본형으로 자동 선택됩니다.

## 1. 수납 옵션

(단위 : VAT포함 / 원)

품목	적용타입	내용	공급금액	계약금(10%)	중도금(10%)	잔금(80%)
				계약시	2022.06.24	입주 지정일
수납 옵션	77	침실1 불박이장(화장대 + 옷장)	2,495,000	249,500	249,500	1,996,000
		침실2 불박이장	2,442,000	244,200	244,200	1,953,600
	81 /D81	침실1 화장대 + 드레스룸(2EA)	3,293,000	329,300	329,300	2,634,400
		침실3 불박이장	2,377,000	237,700	237,700	1,901,600
	84A /D84A	침실1 불박이장(화장대 + 옷장)	2,495,000	249,500	249,500	1,996,000
		침실2 불박이장	1,943,000	194,300	194,300	1,554,400
		주방 아일랜드식탁 + 주방 장식장(상부장 유리도어)	3,079,000	307,900	307,900	2,463,200
	84B /D84B	침실1 불박이장(화장대 + 옷장)	3,624,000	362,400	362,400	2,899,200
		침실2 불박이장	1,024,000	102,400	102,400	819,200
	84C /D84C	침실1 불박이장(화장대 + 옷장)	3,178,000	317,800	317,800	2,542,400
		침실3 불박이장	2,088,000	208,800	208,800	1,670,400
	84D /D84D	침실1 불박이장(화장대 + 옷장)	2,128,000	212,800	212,800	1,702,400
		침실3 불박이장	1,024,000	102,400	102,400	819,200
	84E /D84E	침실1 불박이장(화장대 + 옷장)	2,128,000	212,800	212,800	1,702,400
		주방 장식장(상부장 유리도어)	2,406,000	240,600	240,600	1,924,800
	84F /D84F	침실1 불박이장(화장대 + 옷장)	3,178,000	317,800	317,800	2,542,400
		침실3 불박이장	2,088,000	208,800	208,800	1,670,400
	84G /D84G	침실1 불박이장(화장대 + 옷장)	2,574,000	257,400	257,400	2,059,200
		침실3 불박이장	1,024,000	102,400	102,400	819,200
	84H /D84H	침실1 불박이장(화장대 + 옷장)	3,519,000	351,900	351,900	2,815,200
침실3 불박이장		1,024,000	102,400	102,400	819,200	

## 2. 주방가전 옵션

(단위 : VAT포함 / 원)

품목	적용타입	선택안	내용	제조사	공급금액	계약금(10%)	중도금(10%)	잔금(80%)
						계약시	2022.06.24	입주 지정일
주방 가전 옵션	77	선택1	TBI 냉장고(BRS68550SR) + 전기오븐(HSB-N361B)	삼성전자	6,169,000	616,900	616,900	4,935,200
		선택2	BESPOKE 4도어냉장고(RF60A91D1AP) + 전기오븐(HSB-N361B)					
	81 /D81	선택1	TBI 냉장고(BRS68550SR) + 전기오븐(HSB-N361B)	삼성전자	6,169,000	616,900	616,900	4,935,200
		선택2	BESPOKE 4도어냉장고(RF60A91D1AP) + 전기오븐(HSB-N361B)					
	84A /D84A	선택1	TBI 냉장고(BRS68550SR) + 전기오븐(HSB-N361B)	삼성전자	6,169,000	616,900	616,900	4,935,200
		선택2	BESPOKE 4도어냉장고(RF60A91D1AP) + 전기오븐(HSB-N361B)					
	84B /D84B	선택1	TBI 냉장고(BRS68550SR) + 전기오븐(HSB-N361B)	삼성전자	6,169,000	616,900	616,900	4,935,200
		선택2	BESPOKE 4도어냉장고(RF60A91D1AP) + 전기오븐(HSB-N361B)					
	84C /D84C	선택1	TBI 냉장고(BRS68550SR) + 전기오븐(HSB-N361B)	삼성전자	6,169,000	616,900	616,900	4,935,200
		선택2	BESPOKE 4도어냉장고(RF60A91D1AP) + 전기오븐(HSB-N361B)					
	84D /D84D	선택1	TBI 냉장고(BRS68550SR) + 전기오븐(HSB-N361B)	삼성전자	6,169,000	616,900	616,900	4,935,200
		선택2	BESPOKE 4도어냉장고(RF60A91D1AP) + 전기오븐(HSB-N361B)					
	84E /D84E	선택1	TBI 냉장고(BRS68550SR) + 전기오븐(HSB-N361B)	삼성전자	6,169,000	616,900	616,900	4,935,200
		선택2	BESPOKE 4도어냉장고(RF60A91D1AP) + 전기오븐(HSB-N361B)					
	84F /D84F	선택1	TBI 냉장고(BRS68550SR) + 전기오븐(HSB-N361B)	삼성전자	6,169,000	616,900	616,900	4,935,200
		선택2	BESPOKE 4도어냉장고(RF60A91D1AP) + 전기오븐(HSB-N361B)					
	84G /D84G	선택1	TBI 냉장고(BRS68550SR) + 전기오븐(HSB-N361B)	삼성전자	6,169,000	616,900	616,900	4,935,200
		선택2	BESPOKE 4도어냉장고(RF60A91D1AP) + 전기오븐(HSB-N361B)					
	84H /D84H	선택1	TBI 냉장고(BRS68550SR) + 전기오븐(HSB-N361B)	삼성전자	6,169,000	616,900	616,900	4,935,200
		선택2	BESPOKE 4도어냉장고(RF60A91D1AP) + 전기오븐(HSB-N361B)					

3. 마감 옵션

(단위 : VAT포함 / 원)

품목	적용타입	내용	공급금액	계약금(10%)	중도금(10%)	잔금(80%)
				계약시	2022.06.24	입주 지정일
마감 옵션	77	현관 중문(3연동)	1,050,000	105,000	105,000	840,000
		주방벽 상판 ENG(선택 시 무상제공품목 : 사각싱크)	1,716,000	171,600	171,600	1,372,800
		거실, 주방, 복도 유럽산 타일 바닥(600X600)	1,775,000	177,500	177,500	1,420,000
	81 /D81	현관 중문(3연동)	1,050,000	105,000	105,000	840,000
		주방벽 상판 ENG(선택 시 무상제공품목 : 사각싱크)	1,484,000	148,400	148,400	1,187,200
		거실, 주방, 복도 유럽산 타일 바닥(600X600)	1,640,000	164,000	164,000	1,312,000
	84A /D84A	현관 중문(스윙)	1,117,000	111,700	111,700	893,600
		주방벽 상판 ENG(선택 시 무상제공품목 : 사각싱크)	1,774,000	177,400	177,400	1,419,200
		거실, 주방, 복도 유럽산 타일 바닥(600X600)	2,128,000	212,800	212,800	1,702,400
	84B /D84B	현관 중문(스윙)	1,117,000	111,700	111,700	893,600
		주방벽 상판 ENG(선택 시 무상제공품목 : 사각싱크)	1,921,000	192,100	192,100	1,536,800
		거실, 주방, 복도 유럽산 타일 바닥(600X600)	1,820,000	182,000	182,000	1,456,000
	84C /D84C	현관 중문(3연동)	1,050,000	105,000	105,000	840,000
		주방벽 상판 ENG(선택 시 무상제공품목 : 사각싱크)	1,774,000	177,400	177,400	1,419,200
		거실, 주방, 복도 유럽산 타일 바닥(600X600)	1,815,000	181,500	181,500	1,452,000
	84D /D84D	현관 중문(3연동)	1,050,000	105,000	105,000	840,000
		주방벽 상판 ENG(선택 시 무상제공품목 : 사각싱크)	1,484,000	148,400	148,400	1,187,200
		거실, 주방, 복도 유럽산 타일 바닥(600X600)	1,815,000	181,500	181,500	1,452,000
	84E /D84E	현관 중문(3연동)	1,050,000	105,000	105,000	840,000
		주방벽 상판 ENG(선택 시 무상제공품목 : 사각싱크)	1,484,000	148,400	148,400	1,187,200
		거실, 주방, 복도 유럽산 타일 바닥(600X600)	1,860,000	186,000	186,000	1,488,000
	84F /D84F	현관 중문(스윙)	1,117,000	111,700	111,700	893,600
		주방벽 상판 ENG(선택 시 무상제공품목 : 사각싱크)	1,631,000	163,100	163,100	1,304,800
		거실, 주방, 복도 유럽산 타일 바닥(600X600)	1,992,000	199,200	199,200	1,593,600
84G /D84G	현관 중문(3연동)	1,050,000	105,000	105,000	840,000	
	주방벽 상판 ENG(선택 시 무상제공품목 : 사각싱크)	1,631,000	163,100	163,100	1,304,800	
	거실, 주방, 복도 유럽산 타일 바닥(600X600)	1,947,000	194,700	194,700	1,557,600	
84H /D84H	현관 중문(스윙)	1,117,000	111,700	111,700	893,600	
	주방벽 상판 ENG(선택 시 무상제공품목 : 사각싱크)	1,631,000	163,100	163,100	1,304,800	
	거실, 주방, 복도 유럽산 타일 바닥(600X600)	1,947,000	194,700	194,700	1,557,600	

■ 옵션 유의사항

- 선택품목은 오피스텔 공급계약과는 별개이며, 부가가치세가 포함되어 있음.
- 선택품목은 분양 당시 기준 본 오피스텔 컨셉에 맞추어 디자인하고 품질 관리하는 품목으로서 계약자의 실질적 시공착수 시점(1차 중도금 납부일) 이후 해제 불가능한 물론 판매가 또는 사양(모델)에 대하여 할인 또는 교체 등을 요구할 수 없는 바 계약 전 기타 시중 품목과 충분히 비교 검토한 후 계약 체결하시기 바람.
- 선택품목은 오피스텔 공급계약 체결 시 선택품목의 구입 의사가 있는 입주자와 선택품목 공급계약을 체결할 수 있음.
- 선택품목에 대하여는 비교, 확인할 수 있도록 당사 견본주택에 전시되어(사진 등을 전시할 예정임) 확인하시기 바람(옵션 선택에 따라 일부 배선 기구 수량, 종류, 위치가 상이할 수 있음).
- 자체 발주 등 시공상의 문제로 실질적 시공착수 시점 이후에는 선택품목의 계약이 불가함(단, 계약 체결 일정은 추후 통보함).
- 선택품목에 따라 일부 배선 기구 및 조명기구의 사양, 수량, 종, 위치가 변경될 수 있음.
- 상기 제품의 제조사와 모델은 제품의 품질, 품귀 또는 신제품 출시, 성능개선 등의 사유로 동질의 타사제품으로 변경될 수 있으며, 기타 신형 별 설치 위치 등 세부 사항은 견본주택에서 확인하시기 바람.
- 선택품목은 분양 당시 기준 본 오피스텔 컨셉에 맞추어 디자인하고 품질 관리하는 품목으로서 계약자의 실질적 시공착수 시점(1차 중도금 납부일) 이후 해제 불가능한 물론 판매가 또는 사양(모델)에 대하여 할인 또는 교체 등을 요구할 수 없는 바 계약 전 타사 및 기타 시중 품목과 충분히 비교 검토한 후 계약 체결하시기 바람.
- 견본주택 유니트에는 삼성전자 제품 에어컨이 전시되어 있으므로, 설치 위치 및 수량 등을 참고하시기 바람.(제품 디자인 및 사이즈 등은 변경될 수 있음)
- 천정형 에어컨은 각 호실별 개별 실외기가 제공되지 않으며, 인근 호실과 실외기를 공동으로 사용하는 방식으로 실외기들은 옥상에 설치되며, 인접 세대의 실외기 고장 시 수리를 위하여 실외기가 중단될 수 있음. 이로 인해 불편이 있을 수 있으며, 이에 대하여 이의를 제기할 수 없음. 또한 추후 실내기 및 실외기의 수량 및 설치 위치변경 등은 불가능함. 천정형 에어컨의 유지/보수/관리에 관한 일체의 비용은 입주자가 부담하여야 함.
- 시스템에어컨 설치 위치는 상기 선택사항별 위치에 설치되며, 계약자가 임의로 위치 지정을 할 수 없음.
- 23~24층 다락 세대(D로 시작)의 경우 층고 고려하여 거실은 시스템에어컨 2대 설치 예정이며 상기 선택사항별 위치에 설치되며, 계약자가 임의로 위치 지정을 할 수 없음.
- 시스템에어컨 설치 위치는 해당 실내에서 다소 조정될 수 있으며, 기능상 장애 발생이 우려되는 경우 및 기타 세대 내 조건에 따라 설치 위치의 조정이 발생할 수 있음.
- 실외기실에 방배 배관 및 응축수배 관이 노출 시공되며, 시스템에어컨 실내기 크기는 본 공사 시 크기가 변경될 수 있음.
- 시스템에어컨에 설치되는 실외기에 스탠드형 및 벽걸이형 에어컨을 연결하여 가동할 수 없음.
- 시스템에어컨 설치에 따라 거실 또는 일부 세대 주방/식당 우물천정의 크기 및 설치 부위의 천장 위치, 높이가 변경될 수 있음.
- 시스템에어컨 제조사 및 모델에 대하여 이의를 제기할 수 없으며, 상기 제품 제조사 및 모델은 동등하거나 그 이상으로 변경될 수 있음.
- 견본주택에 설치된 천장형 냉 · 난방기기는 견본주택용 전사용품으로 본 공사 시 설치되는 장비 사양 및 위치와는 무관하여 변경될 수 있음.
- 시스템에어컨은 냉방 전용 제품으로 난방 운전이 불가하며, 운전 소음이 다소 발생할 수 있음.
- 상기 옵션 계약은 오피스텔 공급계약과는 별도 계약사항이나 오피스텔 공급계약이 해제 또는 취소되는 경우에는 상기 옵션 계약도 부수하여 해제 또는 취소됨.
- 상기 선택품목 금액에는 취득세가 포함되어 있지 않으며, 입주 후 관할관청으로부터 취득세 등이 부과될 수 있음.

■ 추가 선택품목(유상옵션) 납부 계좌 및 납부 방법

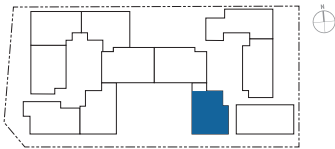
구분	은행명	계좌번호	예금주	비고
계약금 / 중도금 / 잔금	하나은행	401-910015-35504	교보자산신탁(주)	입금 시 호실 및 계약자 성명을 필히 기재 [예 : "A동 1004호" 당첨자 "홍길동" → A1004 홍길동]

- 지정된 잔금 약정일에 해당 금융기관 계좌로 입금하시기 바라며, 사업 주체에서는 납부기일 및 납부 금액에 대하여 별도의 통보를 하지 않음.
- 상기 계좌로 납부하지 아니한 추가 선택품목(유상옵션) 대금은 인정하지 않으며, 오피스텔 분양대금 입금 계좌와 혼동하지 않으시기 바람.
- 계약금 납부 : 동 · 호수 및 계약자 성명을 반드시 기재하여 입금 후 입금증은 견본주택 제출하여 주시기 바람. [견본주택에서 수납 불가]
- 추가 선택품목의 계약 내용 및 계약금(10%), 중도금(10%), 잔금(80%) 납부 일정과 납부 금액은 별도 공급계약서에 준함. • 착오 납입에 따른 문제 발생 시 당사는 책임지지 않으며, 이에 대해 이의를 제기할 수 없음.
- 상기 추가 선택품목에는 취득세가 포함되어 있지 않으며, 입주 후 관할관청으로부터 취득세 등이 부과됨. • 추후 옵션 추가 선택 시 기존 실거래 신고에 대하여 수정 신고를 해야 할 수 있음.
- 수분양자는 오피스텔 분양 공급계약서체결과 별도로 추가 선택 품목공급계약을 체결한 경우 추가 선택품목 공급 대금을 입주 시까지 미납 시 입주가 불가능함.

# 77m<sup>2</sup>

## 1세대

주거전용면적 77.6900m<sup>2</sup>  
 주거공용면적 30.1500m<sup>2</sup>  
 공급면적 107.8400m<sup>2</sup>  
 기타공용면적 42.6600m<sup>2</sup>  
 계약면적 150.5000m<sup>2</sup>



### 기본 제공

1. 현관신발장 2. 국산 주방기구 + 주방일반수전 행잉2종ACC 3. 복도 팬트리(가구도어 + 시스템가구)
4. 시스템 에어컨 (3대), 노출형 전열교환기(거실, 안방) 5. 거실 우물천장1개소 6. 주방벽 타일(국산), 상판 MMA
7. 거실 아트월 타일(600X1200) 8. 욕실 벽/바닥 타일 9. 현관바닥 타일 10. 강마루
11. 3구하이브리드룩탑, 렌지후드(허리케인형) 12. 주방TV(10") 13. 음식물탈수기

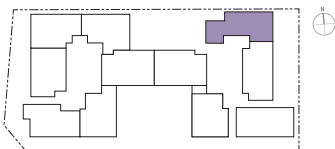
### 유상 선택 옵션

- 수납 옵션** - 침실1 불박이장(화장대 + 옷장) / 침실2 불박이장  
**주방가전옵션** - 빌트인 양문형 냉장고 + 전기오븐 or 비스포크 냉장고 + 전기오븐  
**마감 옵션** - 현관 중문(3연동) / 주방벽, 상판 ENG [※선택 시 무상제공품목 : 사각싱크]  
 거실, 주방, 복도 유럽산타일 바닥(600X600)

# 81m<sup>2</sup>

## 20세대 복층형(2세대)

주거전용면적 81.0800m<sup>2</sup>  
 주거공용면적 32.3600m<sup>2</sup>  
 공급면적 113.4400m<sup>2</sup>  
 기타공용면적 44.6000m<sup>2</sup>  
 계약면적 158.0400m<sup>2</sup>



### 기본 제공

1. 현관신발장 2. 국산 주방기구 + 주방일반수전 + 행잉2종ACC 3. 복도 팬트리(가구도어 + 시스템가구)
4. 시스템 에어컨 (4대), 노출형 전열교환기(거실, 안방) 5. 거실 우물천장1개소 6. 주방벽 타일(국산), 상판 MMA
7. 거실 아트월 타일(600X1200) 8. 욕실 벽/바닥 타일 9. 현관바닥 타일 10. 강마루
11. 3구하이브리드룩탑, 렌지후드(허리케인형) 12. 주방TV(10") 13. 음식물탈수기

### 유상 선택 옵션

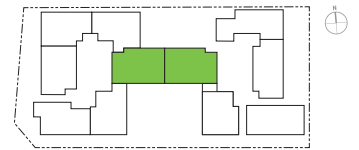
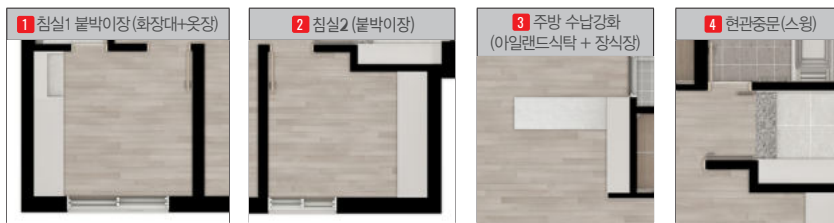
- 수납 옵션** - 침실1 화장대 + 드레스룸(2EA) / 침실3 불박이장  
**주방가전옵션** - 빌트인 양문형 냉장고 + 전기오븐 or 비스포크 냉장고 + 전기오븐  
**마감 옵션** - 현관 중문(3연동) / 주방벽, 상판 ENG [※선택 시 무상제공품목 : 사각싱크]  
 거실, 주방, 복도 유럽산타일 바닥(600X600)

\* 상기 이미지는 소비자의 이해를 돕기 위해 제작된 것으로 벽체, 바닥 및 마감재 등의 재질과 색상은 실제와 차이가 있을 수 있습니다. \* 유상옵션 등의 자세한 사항은 견본주택에서 확인하시기 바랍니다.

# 84m<sup>2</sup>A

40세대  
복층형(4세대)

주거전용면적 84.5800m<sup>2</sup>  
 주거공용면적 31.1100m<sup>2</sup>  
 공급면적 115.6900m<sup>2</sup>  
 기타공용면적 46.5200m<sup>2</sup>  
 계약면적 162.2100m<sup>2</sup>



기본  
제공

1. 현관신발장
2. 국산 주방기구 + 주방일반수전 + 행잉2종ACC
3. 복도 팬트리(가구도어 + 시스템가구)
4. 시스템 에어컨 (4대), 노출형 전열교환기(거실, 안방)
5. 거실 우물천장1개소
6. 주방벽 타일(국산), 상판 MMA
7. 거실 아트월 타일(600X1200)
8. 욕실 벽/바닥 타일
9. 현관바닥 타일
10. 강마루
11. 3구하이브리드쿠킹탑, 렌지후드(허리케인형)
12. 주방TV(10")
13. 음식물탈수기

유상  
선택  
옵션

- 수납 옵션** - 침실1 불박이장(화장대 + 옷장) / 침실2 불박이장 / 주방 아일랜드식탁 + 주방장식장(상부장 유리도어)  
**주방가전옵션** - 빌트인 양문형 냉장고 + 전기오븐 or 비스포크 냉장고 + 전기오븐  
**마감 옵션** - 현관 중문(스윙) / 주방벽, 상판 ENG [\*선택 시 무상제공품목 : 사각싱크] 거실, 주방, 복도 유럽산타일 바닥(600X600)

# 84m<sup>2</sup>B

20세대  
복층형(2세대)

주거전용면적 84.4800m<sup>2</sup>  
 주거공용면적 32.6000m<sup>2</sup>  
 공급면적 117.0800m<sup>2</sup>  
 기타공용면적 46.4600m<sup>2</sup>  
 계약면적 163.5400m<sup>2</sup>



기본  
제공

1. 현관신발장
2. 국산 주방기구 + 주방일반수전 + 행잉2종ACC
3. 드레스룸(가구도어 + 시스템가구)
4. 시스템 에어컨 (4대), 노출형 전열교환기(거실, 안방)
5. 거실 우물천장1개소
6. 주방벽 타일(국산), 상판 MMA
7. 거실 아트월 타일(600X1200)
8. 욕실 벽/바닥 타일
9. 현관바닥 타일
10. 강마루
11. 3구하이브리드쿠킹탑, 렌지후드(허리케인형)
12. 주방TV(10")
13. 음식물탈수기

유상  
선택  
옵션

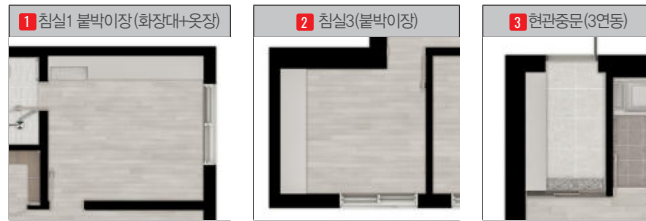
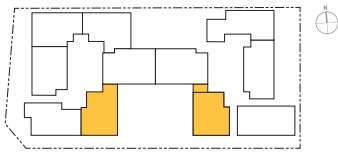
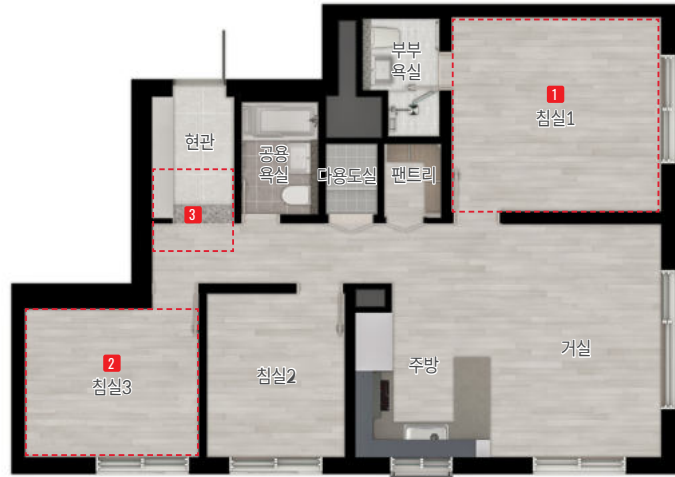
- 수납 옵션** - 침실1 불박이장(화장대 + 옷장) / 침실2 불박이장  
**주방가전옵션** - 빌트인 양문형 냉장고 + 전기오븐 or 비스포크 냉장고 + 전기오븐  
**마감 옵션** - 현관 중문(스윙) / 주방벽, 상판 ENG [\*선택 시 무상제공품목 : 사각싱크] 거실, 주방, 복도 유럽산타일 바닥(600X600)

\* 상기 이미지는 소비자의 이해를 돕기 위해 제작된 것으로 벽체, 바닥 및 마감재 등의 재질과 색상은 실제와 차이가 있을 수 있습니다. \* 유상옵션 등의 자세한 사항은 견본주택에서 확인하시기 바랍니다.

# 84m<sup>2</sup>C

39세대  
복층형(4세대)

주거전용면적 84.4800m<sup>2</sup>  
 주거공용면적 32.6300m<sup>2</sup>  
 공급면적 117.1100m<sup>2</sup>  
 기타공용면적 46.4600m<sup>2</sup>  
 계약면적 163.5700m<sup>2</sup>



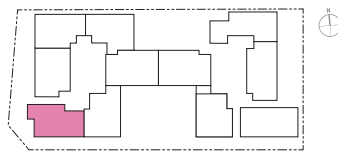
- 기본 제공**
- 1. 현관신발장 2. 국산 주방가구 + 주방일반수전 + 행잉2종ACC 3. 복도 팬트리(가구도어 + 시스템가구)
  - 4. 시스템 에어컨 (4대), 노출형 전열교환기(거실, 안방) 5. 거실 우물천장1개소 6. 주방벽 타일(국산), 상판 MMA
  - 7. 거실 아트월 타일(600X1200) 8. 욕실 벽/바닥 타일 9. 현관바닥 타일 10. 강마루
  - 11. 3구하이브리드쿡탑, 렌지후드(허리케인형) 12. 주방TV(10") 13. 음식물탈수기

- 유상 선택 옵션**
- 수납 옵션** - 침실1 불박이장 (화장대 + 옷장) / 침실3 불박이장
  - 주방가전옵션** - 빌트인 양문형 냉장고 + 전기오븐 or 비스포크 냉장고 + 전기오븐
  - 마감 옵션** - 현관 중문(3연동) / 주방벽, 상판 ENG [※선택 시 무상제공품목 : 사각싱크] 거실, 주방, 복도 유럽산타일 바닥(600X600)

# 84m<sup>2</sup>D

20세대  
복층형(2세대)

주거전용면적 84.2000m<sup>2</sup>  
 주거공용면적 32.3500m<sup>2</sup>  
 공급면적 116.5500m<sup>2</sup>  
 기타공용면적 46.3000m<sup>2</sup>  
 계약면적 162.8500m<sup>2</sup>



- 기본 제공**
- 1. 현관신발장 2. 국산 주방가구 + 주방일반수전 + 행잉2종ACC 3. 복도 팬트리(가구도어 + 시스템가구)
  - 4. 시스템 에어컨 (4대), 노출형 전열교환기(거실, 안방) 5. 거실 우물천장1개소 6. 주방벽 타일(국산), 상판 MMA
  - 7. 거실 아트월 타일(600X1200) 8. 욕실 벽/바닥 타일 9. 현관바닥 타일 10. 강마루
  - 11. 3구하이브리드쿡탑, 렌지후드(허리케인형) 12. 주방TV(10") 13. 음식물탈수기

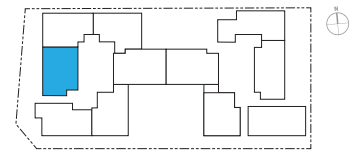
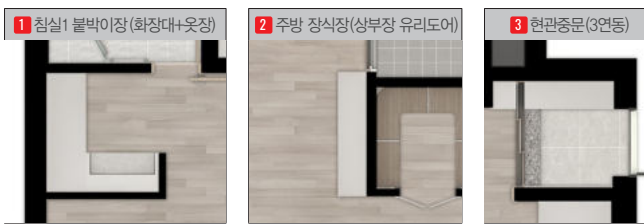
- 유상 선택 옵션**
- 수납 옵션** - 침실1 불박이장 (화장대 + 옷장) / 침실3 불박이장
  - 주방가전옵션** - 빌트인 양문형 냉장고 + 전기오븐 or 비스포크 냉장고 + 전기오븐
  - 마감 옵션** - 현관 중문(3연동) / 주방벽, 상판 ENG [※선택 시 무상제공품목 : 사각싱크] 거실, 주방, 복도 유럽산타일 바닥(600X600)

\* 상기 이미지는 소비자의 이해를 돕기 위해 제작된 것으로 벽체, 바닥 및 마감재 등의 재질과 색상은 실제와 차이가 있을 수 있습니다. \* 유상옵션 등의 자세한 사항은 견본주택에서 확인하시기 바랍니다.

# 84m<sup>2</sup>E

20세대  
복층형(2세대)

주거전용면적 84.6100m<sup>2</sup>  
 주거공용면적 31.3300m<sup>2</sup>  
 공급면적 115.9400m<sup>2</sup>  
 기타공용면적 46.5300m<sup>2</sup>  
 계약면적 162.4700m<sup>2</sup>



기본  
제공

1. 현관신발장 2. 국산 주방가구 + 주방일반수전 + 행잉2종ACC 3. 복도 팬트리(가구도어 + 시스템가구)
4. 시스템 에어컨 (4대), 노출형 전열교환기(거실, 안방) 5. 거실 우물천장1개소 6. 주방벽 타일(국산), 상판 MMA
7. 거실 아트월 타일(600X1200) 8. 욕실 벽/바닥 타일 9. 현관바닥 타일 10. 강마루
11. 3구하이브리드쿡탑, 렌지후드(허리케인형) 12. 주방TV(10") 13. 음식물탈수기

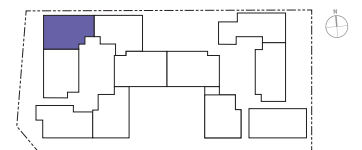
유상  
선택  
옵션

- 수납 옵션 - 침실1 불박이장 (화장대 + 옷장) / 주방 장식장(상부장 유리도어)  
 주방가전옵션 - 빌트인 양문형 냉장고 + 전기오븐 or 비스포크 냉장고 + 전기오븐  
 마감 옵션 - 현관 중문(3연동) / 주방벽, 상판 ENG [\*선택 시 무상제공품목 : 사각싱크]  
 거실, 주방, 복도 유럽산타일 바닥(600X600)

# 84m<sup>2</sup>F

20세대  
복층형(2세대)

주거전용면적 84.5400m<sup>2</sup>  
 주거공용면적 31.2600m<sup>2</sup>  
 공급면적 115.8000m<sup>2</sup>  
 기타공용면적 46.5000m<sup>2</sup>  
 계약면적 162.3000m<sup>2</sup>



기본  
제공

1. 현관신발장 2. 국산 주방가구 + 주방일반수전 + 행잉2종ACC 3. 복도 팬트리(가구도어 + 시스템가구)
4. 시스템 에어컨 (4대), 노출형 전열교환기(거실, 안방) 5. 거실 우물천장1개소 6. 주방벽 타일(국산), 상판 MMA
7. 거실 아트월 타일(600X1200) 8. 욕실 벽/바닥 타일 9. 현관바닥 타일 10. 강마루
11. 3구하이브리드쿡탑, 렌지후드(허리케인형) 12. 주방TV(10") 13. 음식물탈수기

유상  
선택  
옵션

- 수납 옵션 - 침실1 불박이장 (화장대 + 옷장) / 침실3 불박이장  
 주방가전옵션 - 빌트인 양문형 냉장고 + 전기오븐 or 비스포크 냉장고 + 전기오븐  
 마감 옵션 - 현관 중문(스윙) / 주방벽, 상판 ENG [\*선택 시 무상제공품목 : 사각싱크]  
 거실, 주방, 복도 유럽산타일 바닥(600X600)

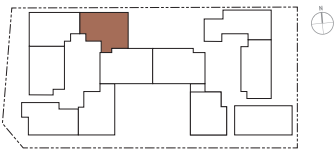
\* 상기 이미지는 소비자의 이해를 돕기 위해 제작된 것으로 벽체, 바닥 및 마감재 등의 재질과 색상은 실제와 차이가 있을 수 있습니다. \* 유상옵션 등의 자세한 사항은 견본주택에서 확인하시기 바랍니다.



# 84m<sup>2</sup>G

20세대  
복층형(2세대)

주거전용면적 84.8200m<sup>2</sup>  
 주거공용면적 32.1700m<sup>2</sup>  
 공급면적 116.9900m<sup>2</sup>  
 기타공용면적 46.6600m<sup>2</sup>  
 계약면적 163.6500m<sup>2</sup>



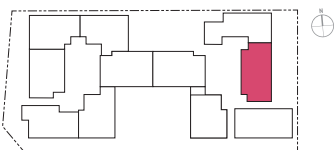
- 기본 제공**
- 1. 현관신발장 2. 국산 주방가구 + 주방일반수전 + 행잉2종ACC 3. 복도 팬트리(가구도어 + 시스템가구)
  - 4. 시스템 에어컨 (4대), 노출형 전열교환기(거실, 안방) 5. 거실 우물천장1개소 6. 주방벽 타일(국산), 상판 MMA
  - 7. 거실 아트월 타일(600X1200) 8. 욕실 벽/바닥 타일 9. 현관바닥 타일 10. 강마루
  - 11. 3구하이브리드쿡탑, 렌지후드(허리케인형) 12. 주방TV(10") 13. 음식물탈수기

- 유상 선택 옵션**
- 수납 옵션** - 침실1 불박이장 (화장대 + 옷장) / 침실3 불박이장
  - 주방가전옵션** - 빌트인 양문형 냉장고 + 전기오븐 or 비스포크 냉장고 + 전기오븐
  - 마감 옵션** - 현관 중문(3연동) / 주방벽, 상판 ENG [※선택 시 무상제공품목 : 사각싱크]  
거실, 주방, 복도 유럽산타일 바닥(600X600)

# 84m<sup>2</sup>H

20세대  
복층형(2세대)

주거전용면적 84.9300m<sup>2</sup>  
 주거공용면적 32.6600m<sup>2</sup>  
 공급면적 117.5900m<sup>2</sup>  
 기타공용면적 46.7100m<sup>2</sup>  
 계약면적 164.3000m<sup>2</sup>



- 기본 제공**
- 1. 현관신발장 2. 국산 주방가구 + 주방일반수전 + 행잉2종ACC 3. 복도 팬트리(가구도어 + 시스템가구)
  - 4. 시스템 에어컨 (4대), 노출형 전열교환기(거실, 안방) 5. 거실 우물천장1개소 6. 주방벽 타일(국산), 상판 MMA
  - 7. 거실 아트월 타일(600X1200) 8. 욕실 벽/바닥 타일 9. 현관바닥 타일 10. 강마루
  - 11. 3구하이브리드쿡탑, 렌지후드(허리케인형) 12. 주방TV(10") 13. 음식물탈수기

- 유상 선택 옵션**
- 수납 옵션** - 침실1 불박이장 (화장대 + 옷장) / 침실3 불박이장
  - 주방가전옵션** - 빌트인 양문형 냉장고 + 전기오븐 or 비스포크 냉장고 + 전기오븐
  - 마감 옵션** - 현관 중문(스윙) / 주방벽, 상판 ENG [※선택 시 무상제공품목 : 사각싱크]  
거실, 주방, 복도 유럽산타일 바닥(600X600)

\* 상기 이미지는 소비자의 이해를 돕기 위해 제작된 것으로 벽체, 바닥 및 마감재 등의 재질과 색상은 실제와 차이가 있을 수 있습니다. \* 유상옵션 등의 자세한 사항은 견본주택에서 확인하시기 바랍니다.



동·호 배치도

24F	2401	2402	2403	2404	2405	2406
23F	2301	2302	2303	2304	2305	2306
22F	2201	2202	2203	2204	2205	2206
21F	2101	2102	2103	2104	2105	2106
20F	2001	2002	2003	2004	2005	2006
19F	1901	1902	1903	1904	1905	1906
18F	1801	1802	1803	1804	1805	1806
17F	1701	1702	1703	1704	1705	1706
16F	1601	1602	1603	1604	1605	1606
15F	1501	1502	1503	1504	1505	1506
14F	1401	1402	1403	1404	1405	1406
13F	1301	1302	1303	1304	1305	1306
12F	1201	1202	1203	1204	1205	1206
11F	1101	1102	1103	1104	1105	1106
10F	1001	1002	1003	1004	1005	1006
9F	901	902	903	904	905	906
8F	801	802	803	804	805	806
7F	701	702	703	704	705	706
6F	601	602	603	604	605	606
5F	501	502	503	504	505	506
4F	401	402	403	404	405	406
3F	301	302	303	304	305	306
2F	근린생활시설 2F / 커뮤니티시설					
1F	근린생활시설 1F					
	84A	84C	84D	84E	84F	84G
	1	2	3	4	5	6
	A동					

2401	2402	2403	2404	2405
2301	2302	2303	2304	2305
2201	2202	2203	2204	2205
2101	2102	2103	2104	2105
2001	2002	2003	2004	2005
1901	1902	1903	1904	1905
1801	1802	1803	1804	1805
1701	1702	1703	1704	1705
1601	1602	1603	1604	1605
1501	1502	1503	1504	1505
1401	1402	1403	1404	1405
1301	1302	1303	1304	1305
1201	1202	1203	1204	1205
1101	1102	1103	1104	1105
1001	1002	1003	1004	1005
901	902	903	904	905
801	802	803	804	805
701	702	703	704	705
601	602	603	604	605
501	502	503	504	505
401	402	403	404	405
301	302	303	304	305
근린생활시설 2F / 커뮤니티시설				
근린생활시설 1F				
84A	84C	84B	84H	81
1	77	3	4	5
B동				

타입	군	실
77㎡	1군	1
81㎡	1군	22
84㎡A	2군	44
84㎡B	2군	22
84㎡C	1군	43
84㎡D	1군	22
84㎡E	2군	22
84㎡F	1군	22
84㎡G	2군	22
84㎡H	2군	22
		총242실